

# WEBINAR SCANNTECH CAS Y FASA

Mayo 2021

# Overview

## Consumo Argentina

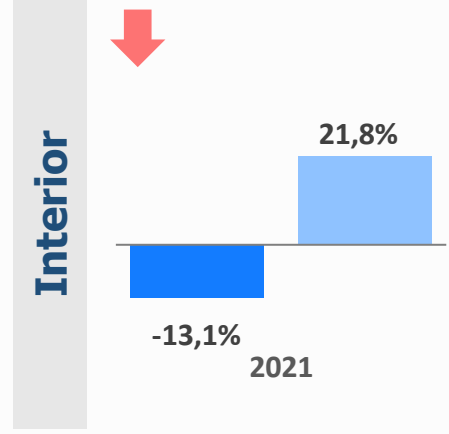
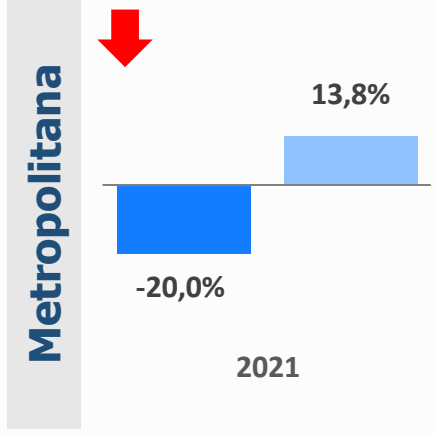
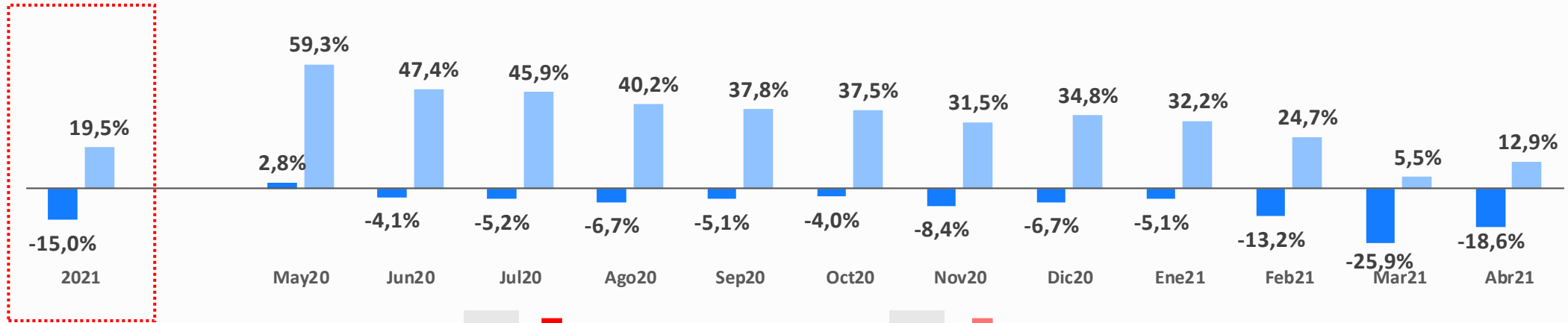
Dato: Abril 2021



# En Abril se registra una contracción del -18,6% en consumo, manteniendo la importante caída en consumo que inicio en Enero de este año

## Canasta Total

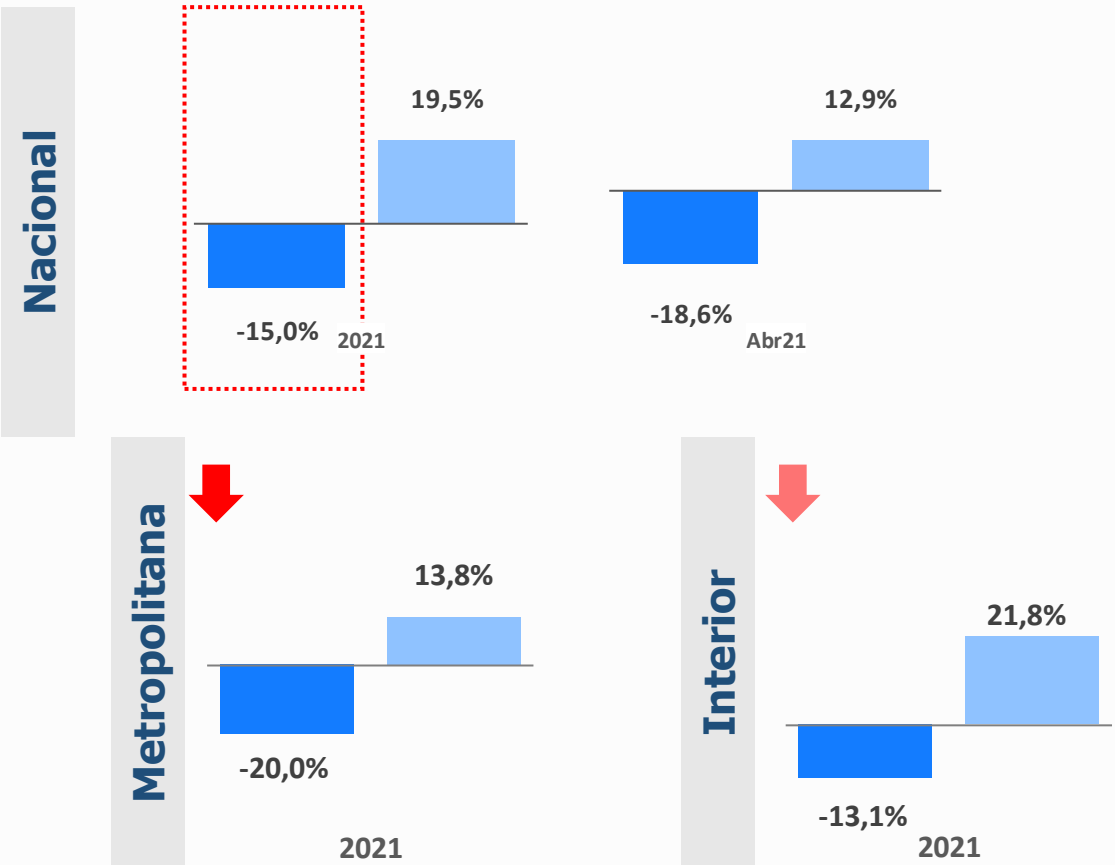
■ Consumo ■ Importe



# Los Autoservicios son los más impactados en consumo, siendo los de mejor performance el año pasado en los primeros meses de la cuarentena

## Canasta Total

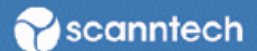
■ Consumo ■ Importe



## Consumo – YTD 21 vs 20

	Kioscos + Almacenes	Autoservicios	Supermercados
	-1,4%	-19,4%	-10,4%
Metro	NSE Alto -13,2%	NSE Medio -12,6%	NSE Bajo -32,7%
Int.	Ciudades -11,2%	Interior -21,1%	

Fuente: 650 PDV comparables Autoservicios y Cadenas reg.

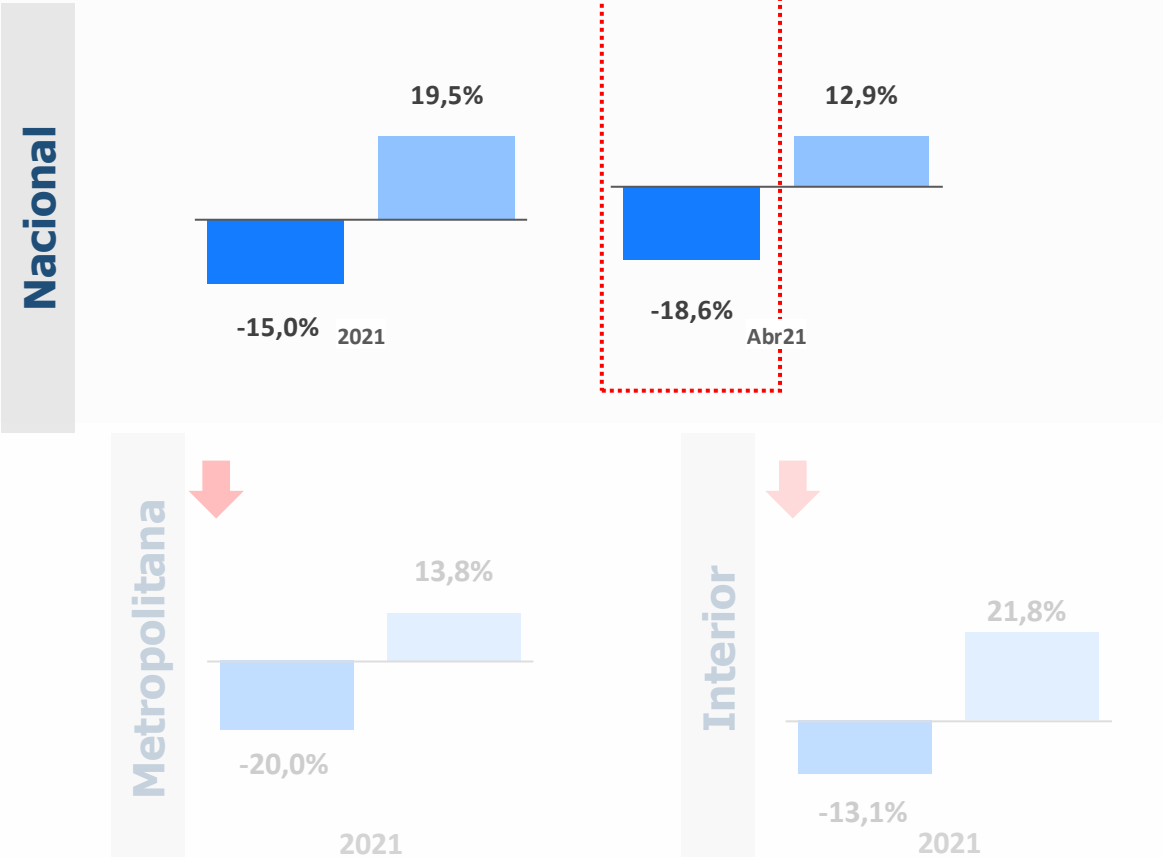


Información confidencial y de uso exclusivo de Scantech.

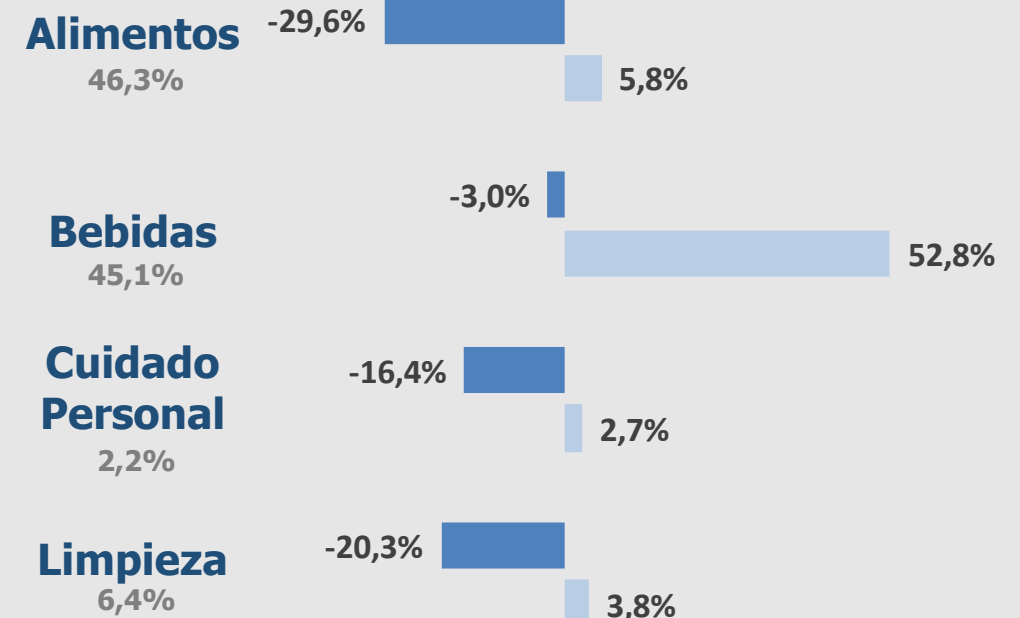
# Alimentos mantiene fuertes caídas vs el 2020, Bebidas parece ser la menos afectada en consumo, sin embargo se debe a que en 2020 fue la más golpeada

## Canasta Total

■ Consumo ■ Importe



## Consumo – Abr 21 vs 20



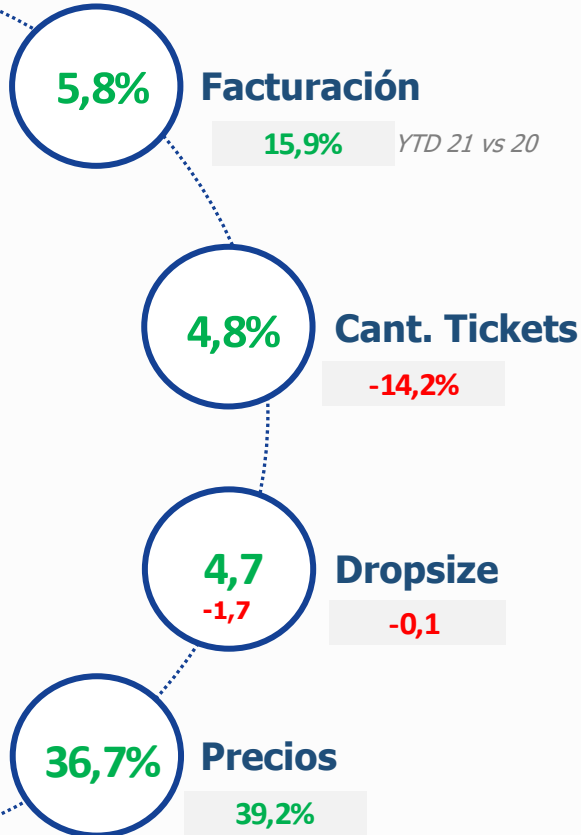
# Canasta Básica, Lácteos y Desayuno son las familias con mayor contracción del consumo en lo que va del año

## Canasta Alimentos

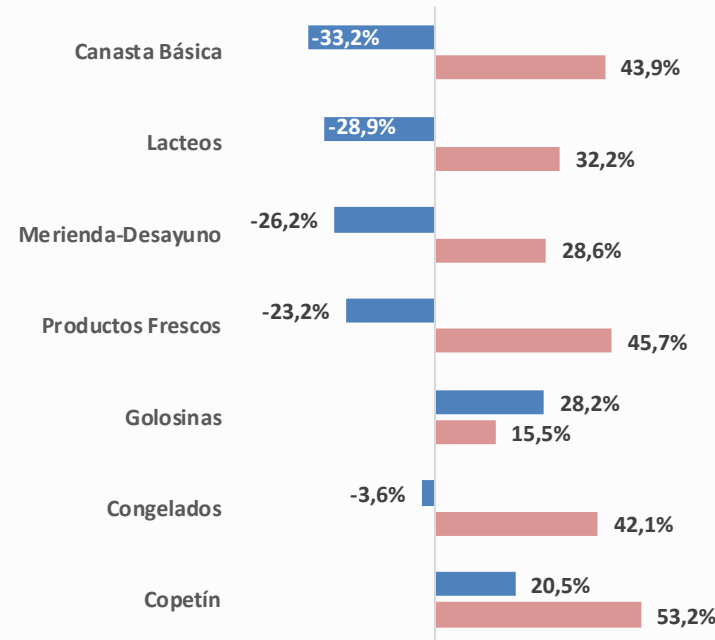
Abril 21 vs 20

**-29,6%**  
Consumo

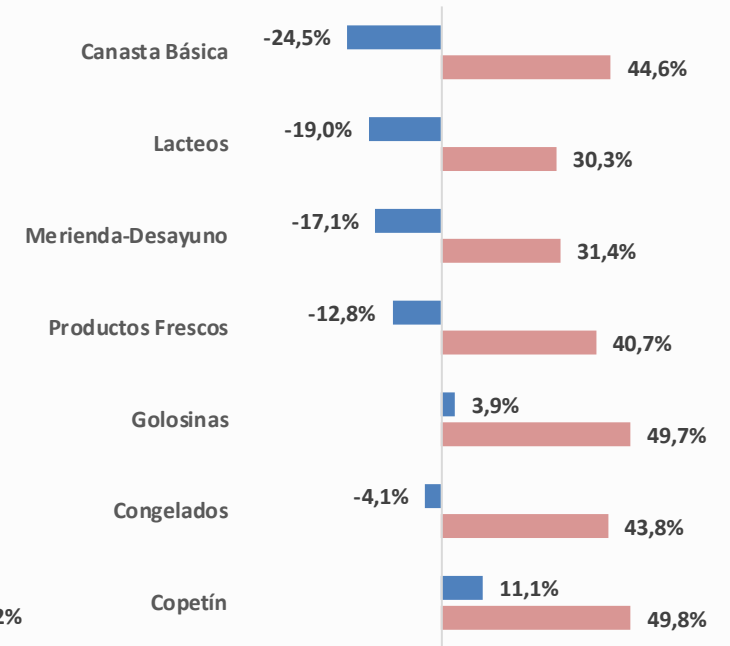
**-20,7%**  
YTD 21 vs 20



Abril 2021 vs 2020



YTD 21 vs 20



■ Consumo ■ Precios

# Las Categorías sin alcohol son las de mayor caída dentro del universo de Bebidas, principalmente Aguas y Jugos. Mientras que en las alcohólicas se destaca Vinos finos y Fernet

## Canasta Bebidas

Abril 21 vs 20

**-3,0%**  
Consumo

**-9,0%**  
YTD 21 vs 20

**52,8%**

Facturación

**39,6%**

YTD 21 vs 20

**12,9%**

Cant. Tickets

**-12,8%**

**2,6**

Dropsize

**-0,4**

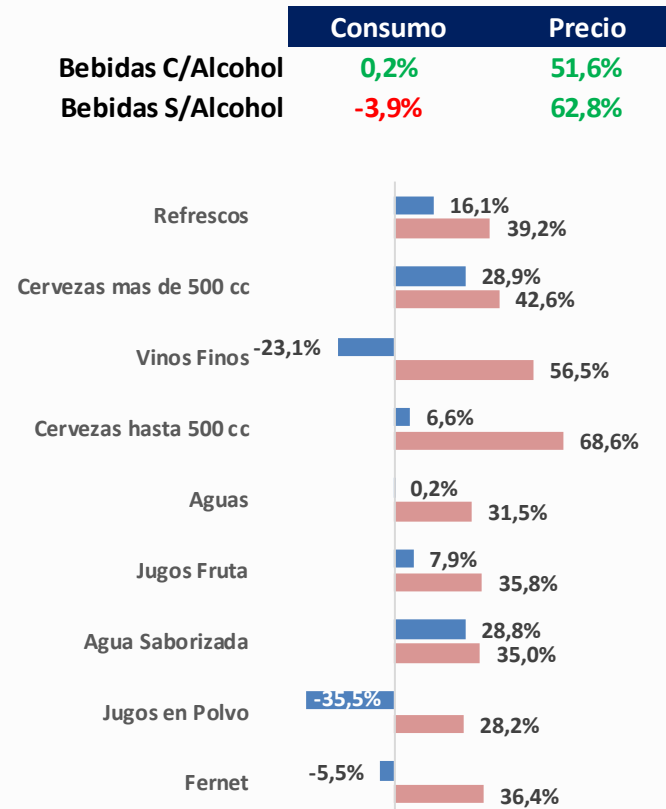
**0,1**

**58,1%**

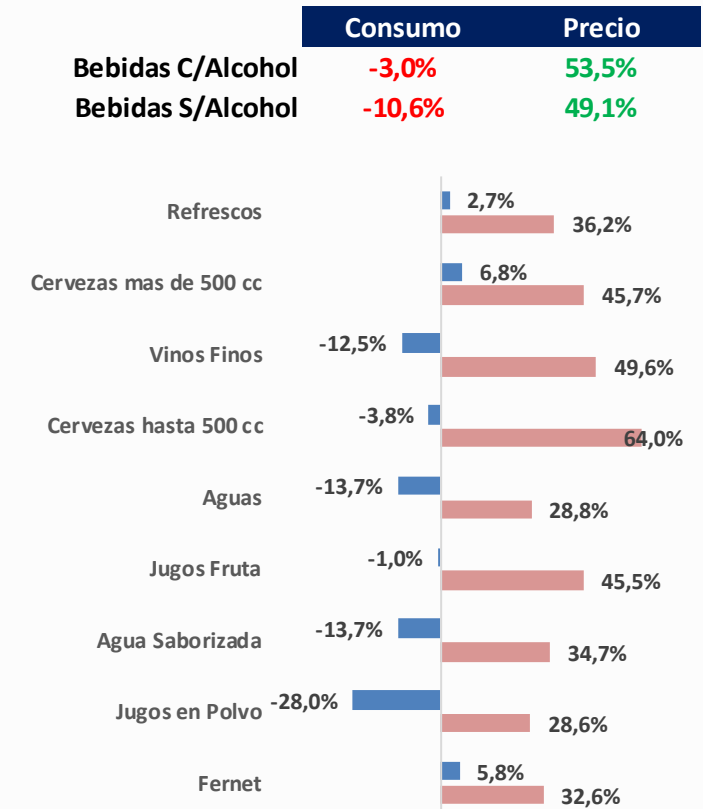
Precios

**54,1%**

Abril 2021 vs 2020



YTD 21 vs 20



■ Consumo ■ Precios



# Paños y trapos es la categoría de mayor caída, sin embargo se debe al importante incremento en la venta que se dio en 2020

## Canasta Limpieza

Abril 21 vs 20

**-20,3%**  
Consumo

**-18,0%**

YTD 21 vs 20

**3,8%**

**Facturación**

**10,0%**

YTD 21 vs 20

**-17,7%**

**Cant. Tickets**

**-17,1%**

**2,1**

**-0,1**

**Dropsize**

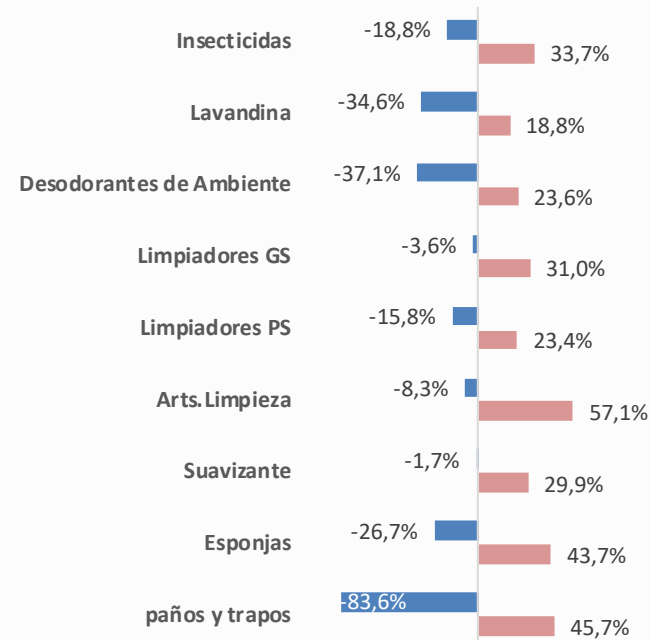
**0,0**

**31,5%**

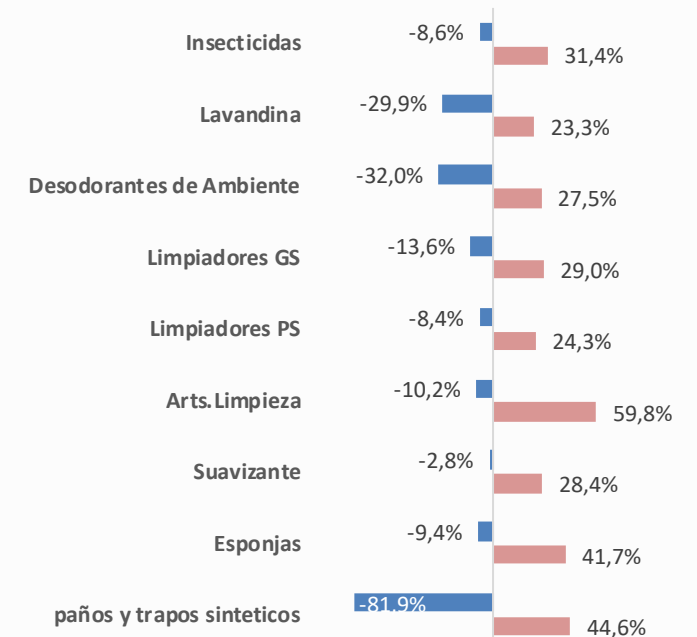
**Precios**

**31,8%**

Abril 2021 vs 2020



YTD 21 vs 20



■ Consumo ■ Precios



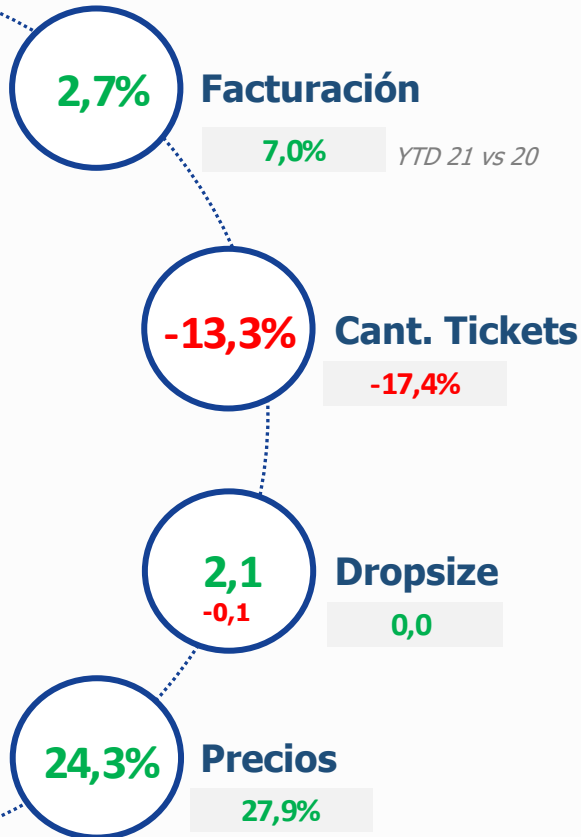
# Jabones, papel higienico y cuidado del pelo son las categorías de mayor caída de volumen vs el año anterior

## Canasta C. Personal

Abril 21 vs 20

**-16,4%**  
Consumo

**-13,4%**  
YTD 21 vs 20



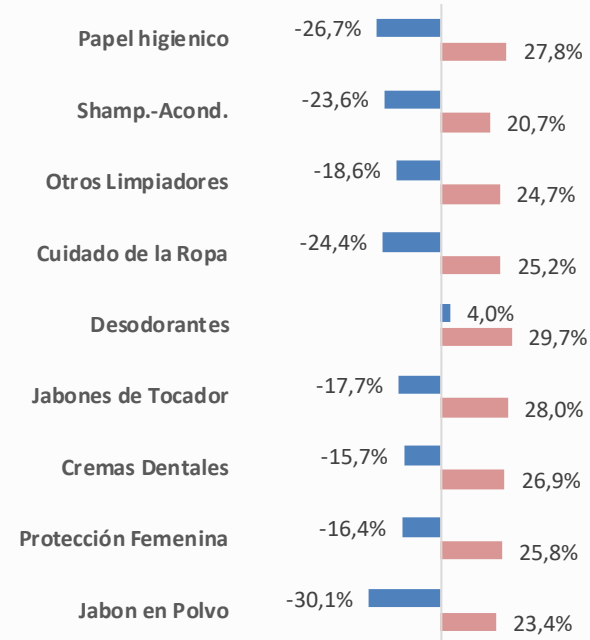
7,0% YTD 21 vs 20

-17,4%

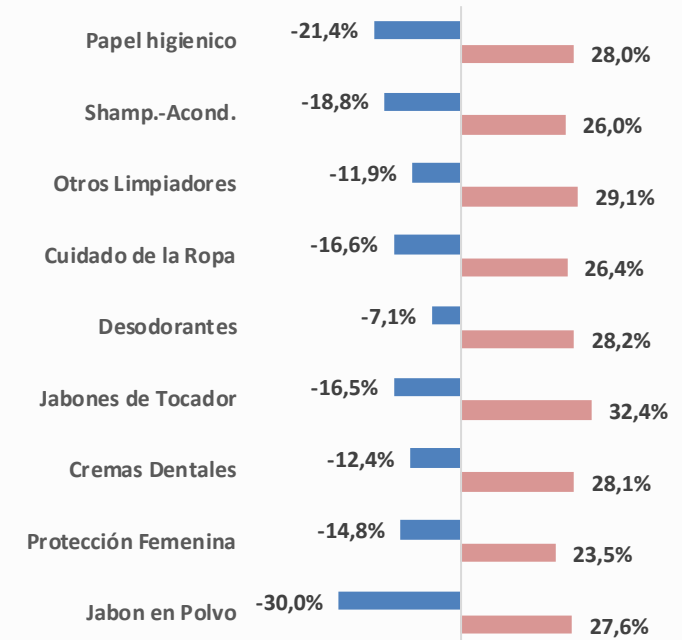
0,0

27,9%

Abril 2021 vs 2020



YTD 21 vs 20



■ Consumo ■ Precios

# Precios

Que esta ocurriendo en el mercado?

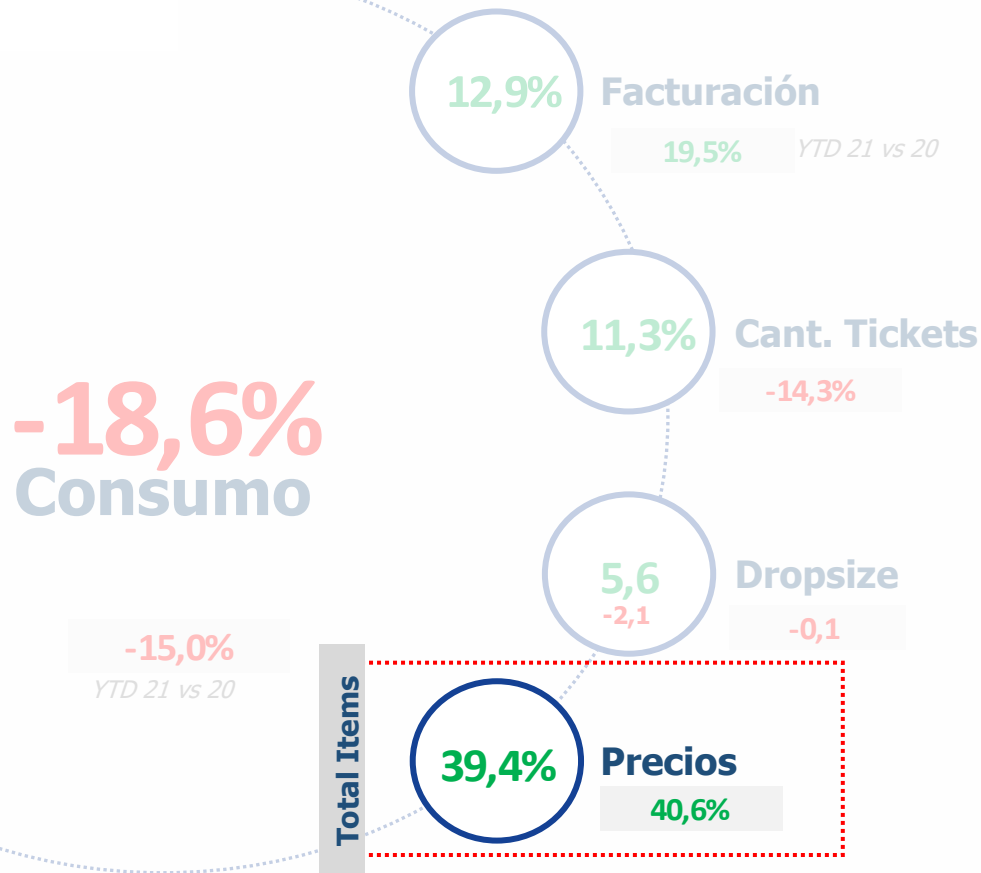
Dato: Abril 2021



# Pese a tener ajustes de precios interanuales cercanos al 24%, los Supermercados desde Febrero están incrementando el ritmo de crecimiento

## Canasta Total

Abril 21 vs 20

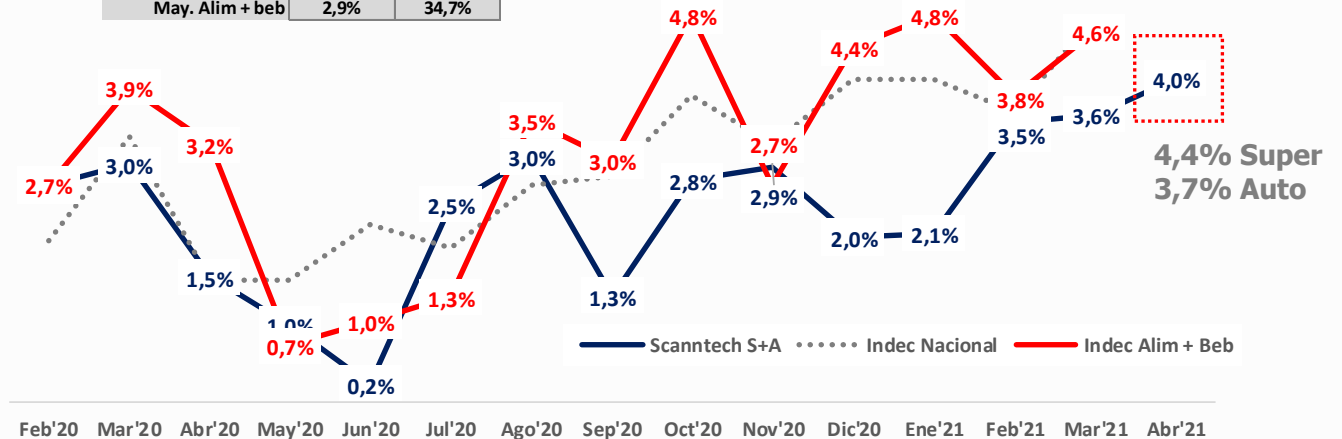


## Precios

### Aumentos por Canal

766 Productos comparables entre todos los canales e históricamente

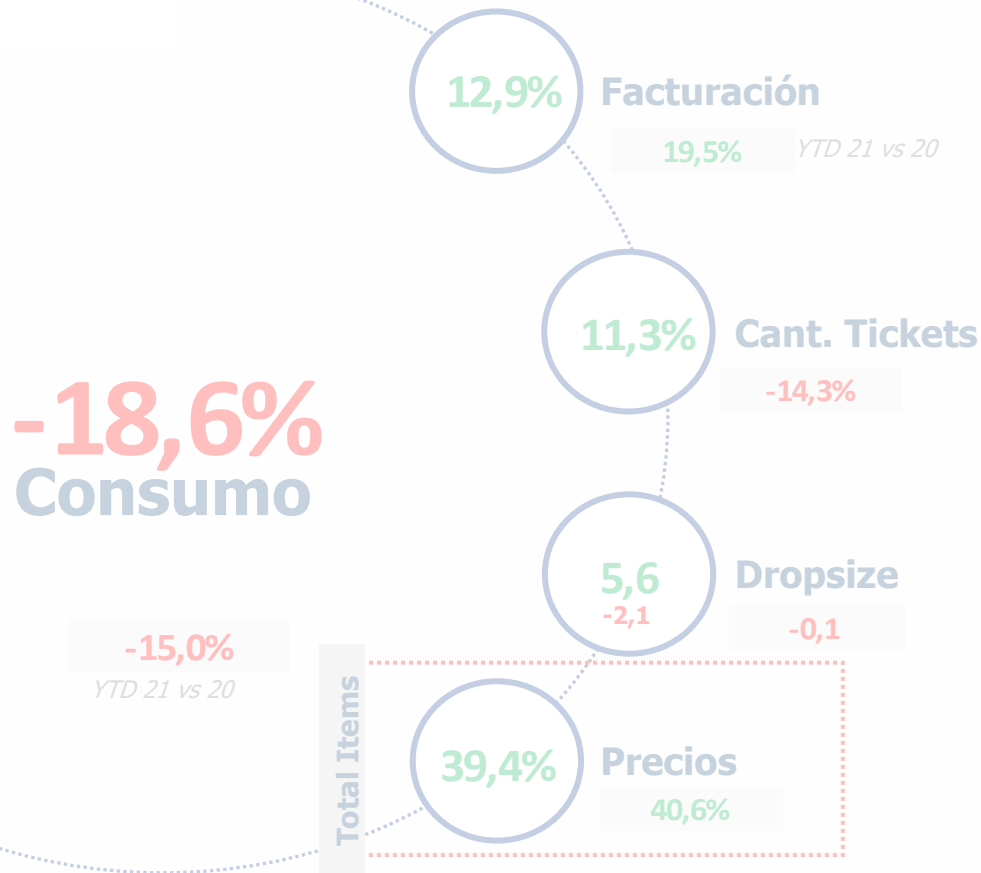
	Mar'21	
	Intermensual	Interanual
Scanntech S+A	3,6%	29,7%
Supermercados	3,4%	23,4%
Autoservicios	3,7%	36,2%
Indec Nacional	4,8%	42,6%
Indec Alim + beb	4,6%	44,8%
May. Alim + beb	2,9%	34,7%



# Pese a tener ajustes de precios interanuales cercanos al 24%, los Supermercados desde Febrero están incrementando el ritmo de crecimiento

## Canasta Total

Abril 21 vs 20



## Precios

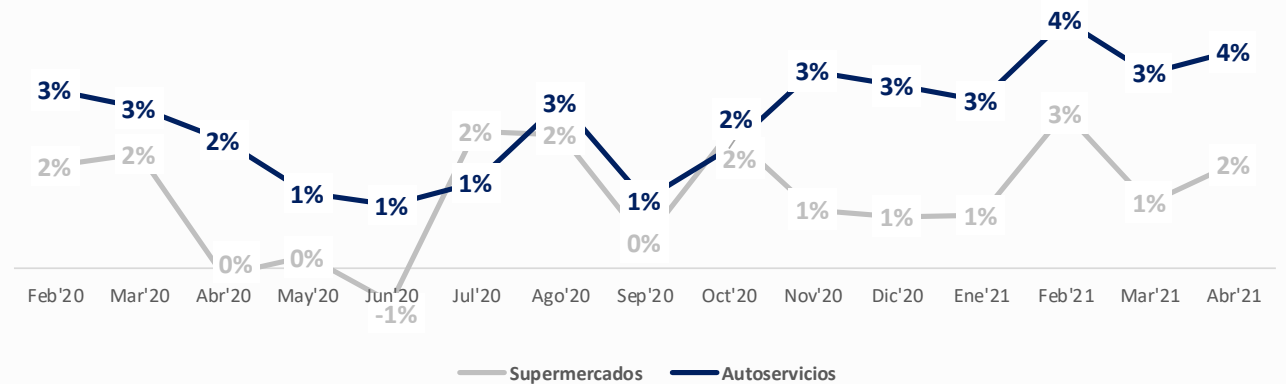
Aumentos por Canal

precios máximos



Base 102 ítems dentro del programa | Abril 21

	% Cumplimiento	
	Super	Auto.
Alimentos	82,4	7,8
Bebidas	78,8	12,1
Cuidado Personal	100,0	66,7
Limpieza	100,0	26,7



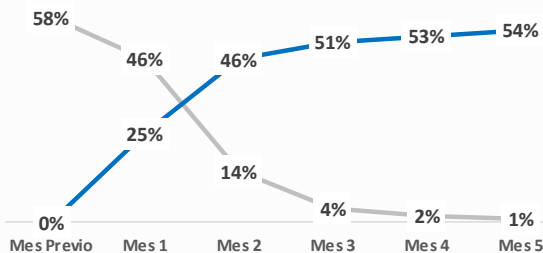
# Desde finales de Marzo y principios de Abril se ven algunos cambios en las estrategias de precios y distribución de productos en muchas categorías

## Estrategias | Antes y Después

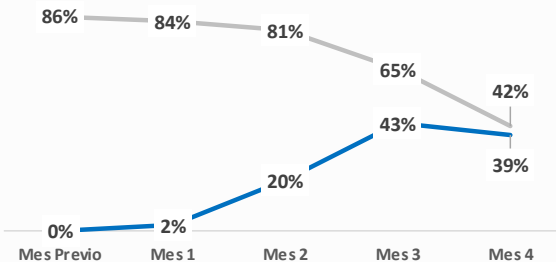
### Antes

Distribución Física  
— Anterior — Nuevo

#### Reemplazo Directo



#### Mixto



En ambos casos el gap de precios entre el producto anterior y el nuevo es cercano al 20%  
**No solo hay disminuciones de size, también hay algunos con mayor gramaje**

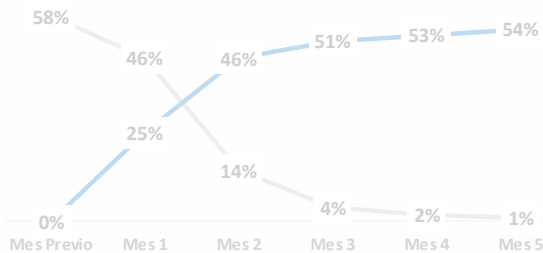
# Desde finales de Marzo y principios de Abril se ven algunos cambios en las estrategias de precios y distribución de productos en muchas categorías

## Estrategias | Antes y Después

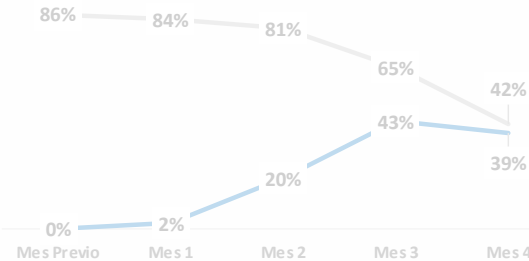
### Antes

Distribución Física  
 Anterior Nuevo

#### Reemplazo Directo



#### Mixto

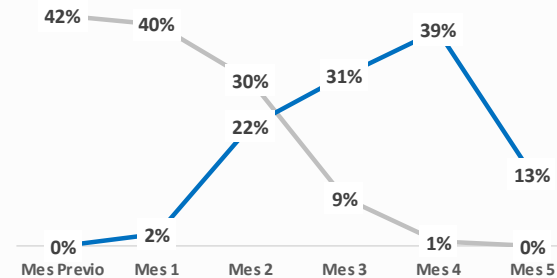


En ambos casos el gap de precios entre el producto anterior y el nuevo es cercano al 20%  
 No solo hay disminuciones de size, también hay algunos con mayor gramaje

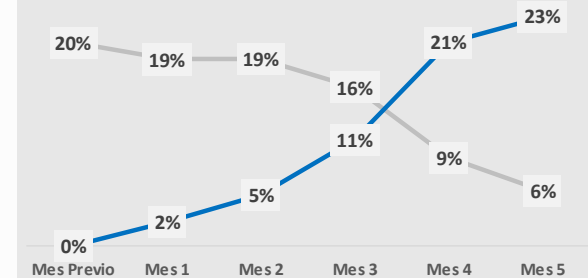
### Después

Distribución Física  
 Anterior Nuevo

#### Reducciones de DF



#### Reducciones de Precio



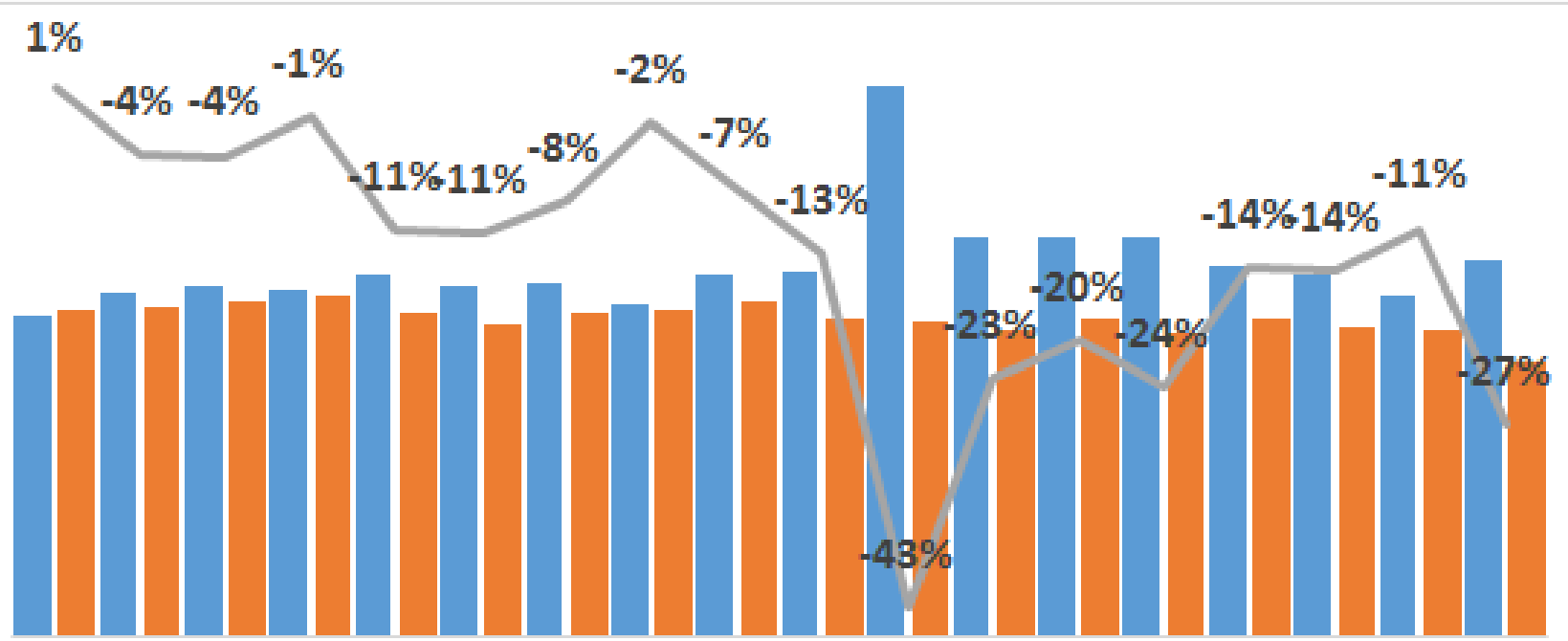
Se ajustaron los precios del nuevo producto, dejando un gap de precio solo equivalente a la diferencia de volumen vs el ítem original

# La primer semana de Mayo muestra una caída del 27% en unidades, profundizando la caída en el acumulado del año en 14,4%

Adelanto | Mayo 21

La variación de la semana 19 muestra una caída muy significativa, producto que el sábado 1ero fue feriado y eso deja de aportar un día de venta en la comparación semanal

*Dato en unidades*



Un sábado promedio aporta un 18,7% de la facturación semanal

Afectando al 50% menos de locales (los + Grandes)

Semana	2	3	4	5	6	7	8	9	10	11	12	13	14	15	16	17	18	19
19	2020	02/05 - 08/05																
19	2021	01/05 - 07/05																

■ 2020 ■ 2021 — Var vs AA

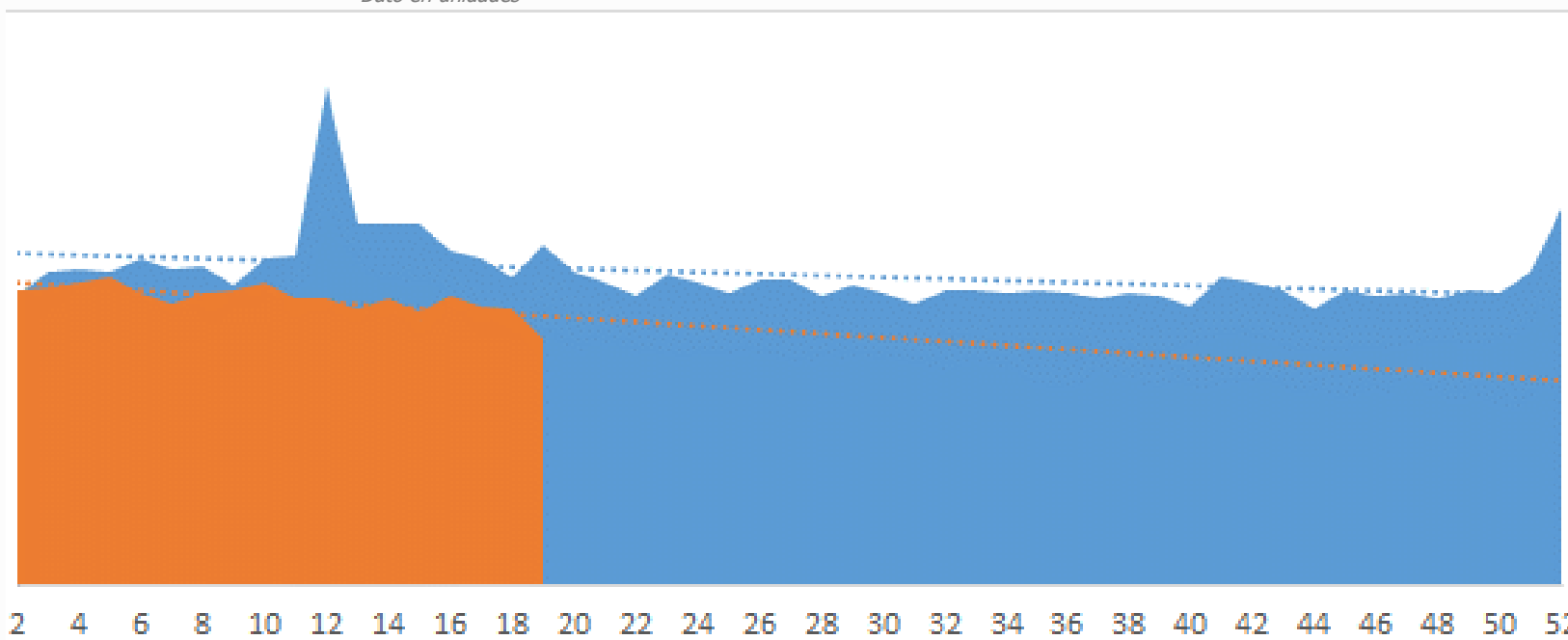


# La primer semana de Mayo muestra una caída del 27% en unidades, profundizando la caída en el acumulado del año en 14,4%

## Adelanto | Mayo 21

La variación de la semana 19 muestra una caída muy significativa, producto que el sábado 1ero fue feriado y eso deja de aportar un día de venta en la comparación semanal

*Dato en unidades*



**Un sábado promedio aporta un 18,7% de la facturación semanal**

**Afectando al 50% menos de locales (los + Grandes)**

Semana

■ 2020   
 ■ 2021   
  Var vs AA   
 ..... Lineal (2020)   
 ..... Lineal (2021)

19	2020	02/05 - 08/05
19	2021	01/05 - 07/05

# Muchas gracias

*Para más información seguinos en nuestras redes*

*/scanntecharg*

*Scanntech Argentina*

## Contactos

Darío Hernández

**Gerente de Cuentas**

☎ :+54 11 2264 3291

✉ :dhernandez@scanntech.com

✉ :consumomasivo\_ar@scanntech.com